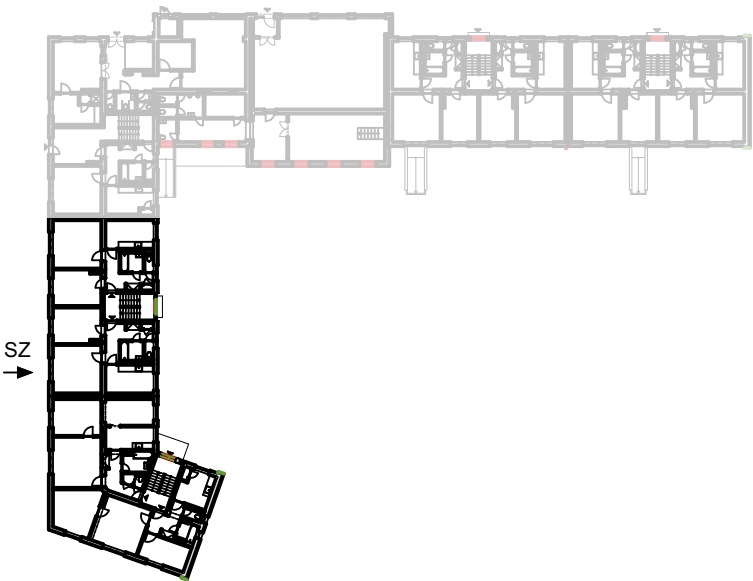


SEVEROZÁPADNÍ POHLED



POLOHA OBJEKTU



POPIS PLOCH

1	FASÁDA -	STÁVAJÍCÍ OMÍTKA BÉŽOVÉ BARVY
2	FASÁDA -	BOURANÉ ZATEPLENÍ FASÁDY, VČ. OMÍTKY ORANŽOVÉ BARVY
3	SOKL -	STÁVAJÍCÍ SOKL RŮŽOVÉ BARVY
4	SOKL -	BOURANÉ ZATEPLENÍ SOKLU VČ. MARMOLITU HNĚDÉ BARVY
5	OKNA -	STÁVAJÍCÍ PLASTOVÝ RÁM BÍLÉ BARVY, IZ. DVOJSKLO ČIRÉ NEBO MATNÉ
6	OKNA -	STÁVAJÍCÍ SUTERÉNÍ OKNA RÁM BÍLÉ BARVY, VČ. BEZPEČNOSTNÍCH ŽEL. MŘÍŽÍ/TYČÍ
7	KLEMP. VÝROBKY -	BOURANÝ PLECH
8	STŘECHA -	BOURANÁ STŘEŠNÍ KRYTINA - PLECH
9	HROMOSVOD -	BOURANÝ HROMOSVOD
10	PLYN -	STÁVAJÍCÍ HLAVNÍ UZÁVĚR PLYNU
11	OKNA -	STÁVAJÍCÍ BALKÓNOVÁ SESTAVA
12	BALKÓN -	STÁVAJÍCÍ BALKÓN
13	STŘÍŠKA -	BOURANÁ STŘÍŠKA NAD BALKÓNEM

NÁZEV PROJEKTU:
**Stavební úpravy bytového domu na
adrese Husova ulice č.p. 350, Štefánikova
ulice č.p. 354 a 361, Vrchlického ulice č.p.
374 a 387, Nový Bohumín**

MÍSTO STAVBY:
**p.č. 237/1; p.č. 237,2; p.č. 237/3; p.č.
238/1; p.č. 238/2; p.č. 231/2; k.ú. Nový
Bohumín**

INVESTOR:
**Město Bohumín, Masarykova 158, Nový
Bohumín, 735 81 Bohumín**
Masarykova 158, Nový Bohumín, 735 81 Bohumín IČO: 00284891

PROJEKTANT:
Ing. Daniel Smolka
Průkopnická 2114/13
Ostrava – Zábřeh 700 30 danielsmolka@seznam.cz

ZODPOVĚDNÝ PROJEKTANT:
Ing. Jiří Kalvach ČKAIT: 1100980

MĚŘÍTKO:
1:100

DATUM A Č. PD :
10e_2023

STUPEŇ PD:
DSP

D.1.1.25

FORMÁT:
A3

NÁZEV VÝKRESU:
BOURACÍ PRÁCE - Pohled SZ - část C